

ตำนานทุฉดับ

เอกสารแนบท้าย

สัญญาเลขที่ ๖๓๐๕๒๒๐๒๐๘๖๕

ลงวันที่ ๒๐ กรกฎาคม ๒๕๖๓

อ้างถึง สัญญาเลขที่ ๖๓๐๕๒๒๐๒๐๘๖๕ ลงวันที่ ๑๕/๐๕/๒๕๖๓ คู่สัญญาได้ตกลงแก้ไขการส่งมอบงานใหม่ เนื่องจากตรวจพบว่าพื้นที่โครงการก่อสร้างด้านข้างของอาคารไม่สามารถก่อสร้างตามแบบที่กำหนดในสัญญาจ้างได้ เพราะมีพื้นที่ไม่เพียงพอ และพื้นที่ก่อสร้างยังชนกับรั้วศูนย์พัฒนาเด็กเล็กเดิมที่ก่อสร้างอยู่แล้ว เป็นดังนี้

ระยะเวลาดำเนินการสัญญา ๑๑๒ วัน วันที่เริ่มต้นสัญญาตั้งแต่ ๒๐/๐๕/๒๕๖๓ จนถึง ๐๘/๐๘/๒๕๖๓ โดยมีรายการส่งมอบดังนี้

รายการ ปรับปรุงหลังคาคลุมอาคารด้านหน้าและด้านข้างศูนย์พัฒนาเด็กเล็กบ้านสันติพัฒนา หมู่ ๑๕ ตามแบบรูปรายการละเอียดแนบท้ายนี้ จำนวน ๔ แผ่น

งวดเงิน	งวดงาน	กำหนดส่งมอบงาน	จำนวนเงิน	เงินล่วงหน้า	เงินประกันผลงาน	จำนวนเงินเหลือจ่าย
๑	๑	๐๘/๐๘/๒๕๖๓	๑๔๘,๕๘๔.๕๑			๑๔๘,๕๘๔.๕๑

(ลงชื่อ)

(นายแสน



(ลงชื่อ)

(นายบุญเชิด วงศ์นภาไพศาล)

ผู้ขาย/ผู้รับจ้าง



(นายสมาน)

(รอง)

ผู้ช่วย/ผู้ประสานงาน

(นายสมเด็จ วงศ์กาพิทศ)

(รอง)

ผู้ช่วย/ผู้ประสานงาน

การปรับปรุงหลังคาคลุมอาคารศูนย์พัฒนาเด็กเล็ก (ด้านข้าง)
หมู่ ๑๕ บ้านสันติพัฒนา ตำบลปอ อำเภอเวียงแก่น จังหวัดเชียงราย

องค์การบริหารส่วนตำบลปอ อำเภอเวียงแก่น จังหวัดเชียงราย



OWNER :

องค์การบริหารส่วนตำบล

PROJECT :

ปรับปรุงหลังคาคลุมอาคาร
ศูนย์พัฒนาเด็กเล็ก(ตำบล)

LOCATION :

บ้านสันติพัฒนา หมู่ที่ 10
ตำบลอ.เวียงแก่น จ.เชียงราย

ARCHITECTS

STRUCTURE ENGINEERS

นายไชยัน กองวงศ์ สบ.11381

INTERIOR DESIGNER

ELECTRICAL ENGINEERS

SANITARY ENGINEER

DRAWING TITLE :

DRAWN BY :

นายไชยัน กองวงศ์ สบ.11381

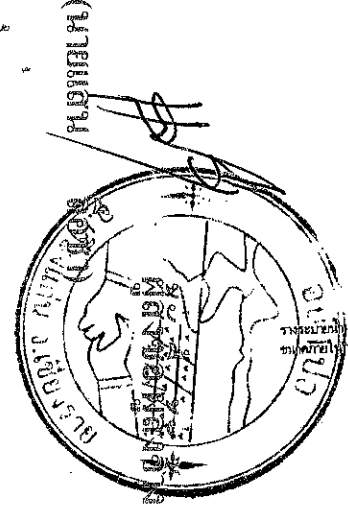
CHECKED BY :

DRAWING SHEET No.

DATE :

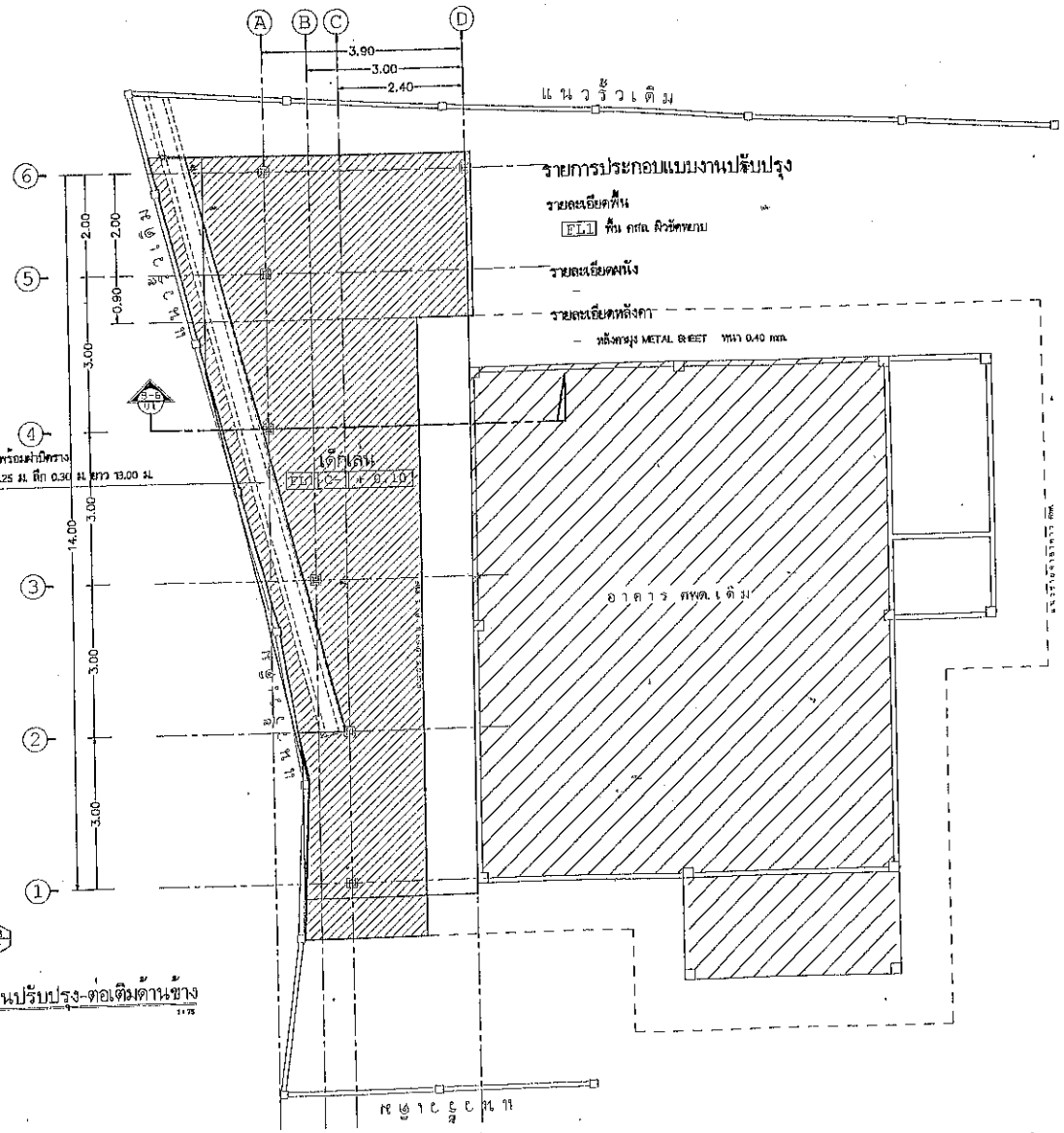
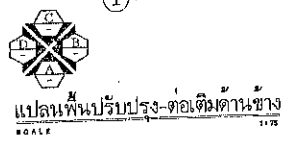
Revised : Remark :

(ลงชื่อ)
นายเจษฎา



(ลงชื่อ)
นายเจษฎา

นายเจษฎา ตรีชัยวัฒน์
ช่างเขียน/ผู้รับจ้าง



OWNER :

องค์การบริหารส่วนตำบลปลอ

PROJECT :

ปรับปรุงหลังคาคลุมอาคาร
ศูนย์พัฒนาเด็กเล็ก(ตำบลวัง)

LOCATION :

บ้านสันติพัฒนา หมู่ที่ 19
ตำบลปลอ อ.เวียงแก่น จ.เชียงราย

ARCHITECTS

STRUCTURAL ENGINEERS

นายไฉน กอวงค์ ส.ร.11381

INTERIOR DESIGNER

ELECTRICAL ENGINEERS

SANITARY ENGINEER

DRAWING TITLE :

DRAWN BY :

นายไฉน กอวงค์ ส.ร.11381

CHECKED BY :

CHECKED BY :

DATE :

Revised :

Remark :

METAL SHEET ROOF หนา 0.40 mm.
พร้อมอุปกรณ์ยึดหลังคา

รับพื้นเหล็ก C-100x50x20x2.3 mm. @ 1.50 m.
เหล็ก C-75x45x15x2.3 mm. @ 1.40 m.

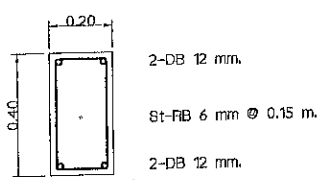
C-125x50x20x2.3 mm. ยึดค้ำคาน้ำหนัก
พร้อมเหล็ก 2C-100x50x20x2.3 mm.
เส้นเหล็กกล่อง ขนาด 4x4 หนา 3.2 mm.

ค้ำคาน้ำหนัก
C- + 0.10

รูปตัด A-A
SCALE 1:50

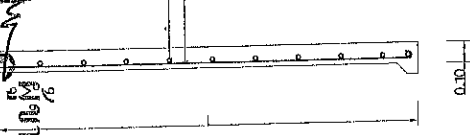
วางระบบน้ำ คสล. พร้อมฝาปิดราง
ขนาดกว้าง 0.25 ม. ลึก 0.30 ม. ยาว 13.00 ม.

DETAIL GB
SCALE 1:20



ตะแกรงเหล็กเสริม 4 mm @ 0.25 m.#

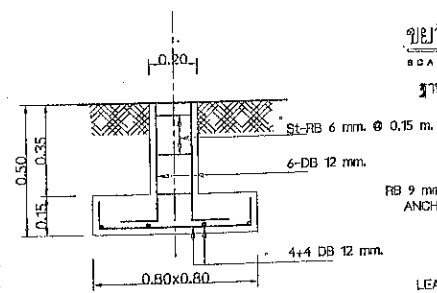
DETAIL GS
SCALE 1:20



เสาเหล็กกล่อง ขนาด 4x4 หนา 3.2 มม.
Plate - 18x18x9 mm.
เชื่อมติดเสาเหล็กกล่อง

สลักเกลียว 4 - dia.12 mm. ยาว 0.30 m.

ขย่าย C1
SCALE 1:20

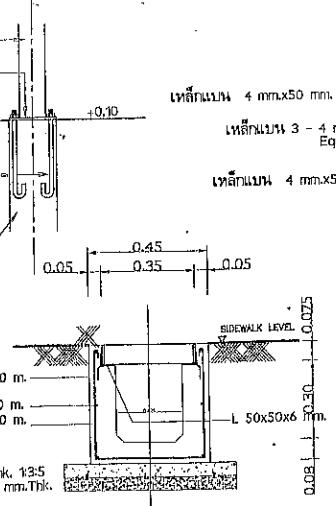


ขย่าย F1
SCALE 1:20

FB 9 mm. 0.10 LONG @ 0.20 m.
ANCHORAGE BAR
FB 6 mm. @ 0.20 m.
FB 6 mm. @ 0.20 m.

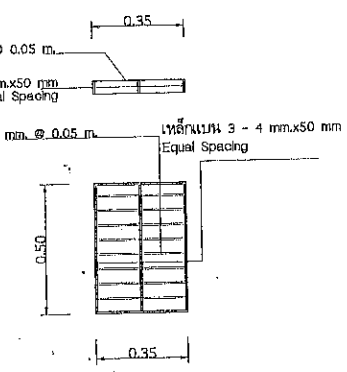
LEAN CONG. 50 mm.Thk. 13:5
COMPACTED SAND 50 mm.Thk.

รูปตัดเหล็กเสริมรางระบายน้ำ
SCALE 1:20



เหล็กแบน 4 mmx50 mm. @ 0.05 m.
เหล็กแบน 3 - 4 mmx50 mm
Equal Spacing

เหล็กแบน 4 mmx50 mm. @ 0.05 m.
เหล็กแบน 3 - 4 mmx50 mm
Equal Spacing



แปลนเหล็กฝาปิดรางระบายน้ำ
SCALE 1:20

(นายไฉน กอวงค์) (ออกแบบ)
 (นายไฉน กอวงค์) (ออกแบบ)
 (นายไฉน กอวงค์) (ออกแบบ)
 (นายไฉน กอวงค์) (ออกแบบ)